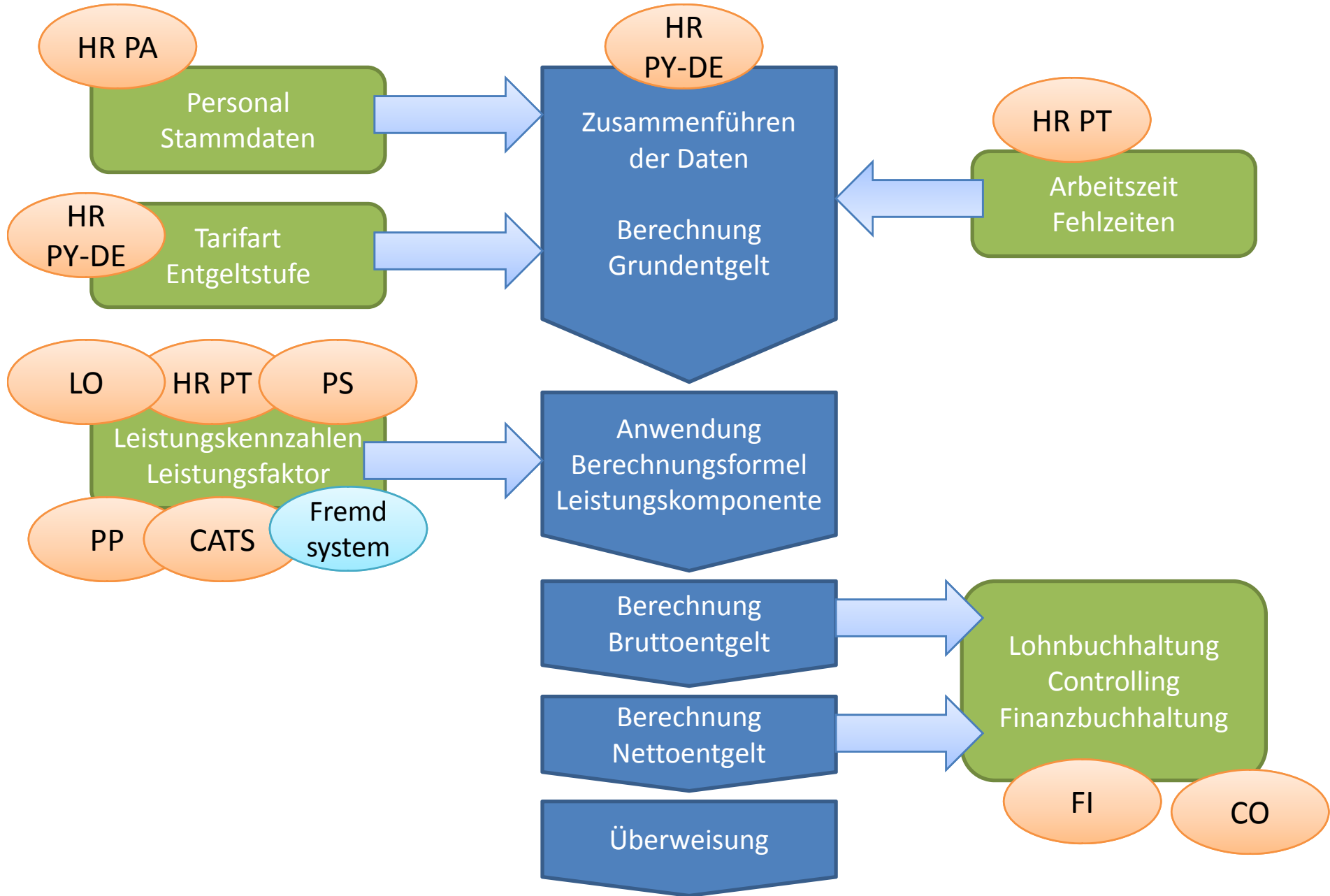
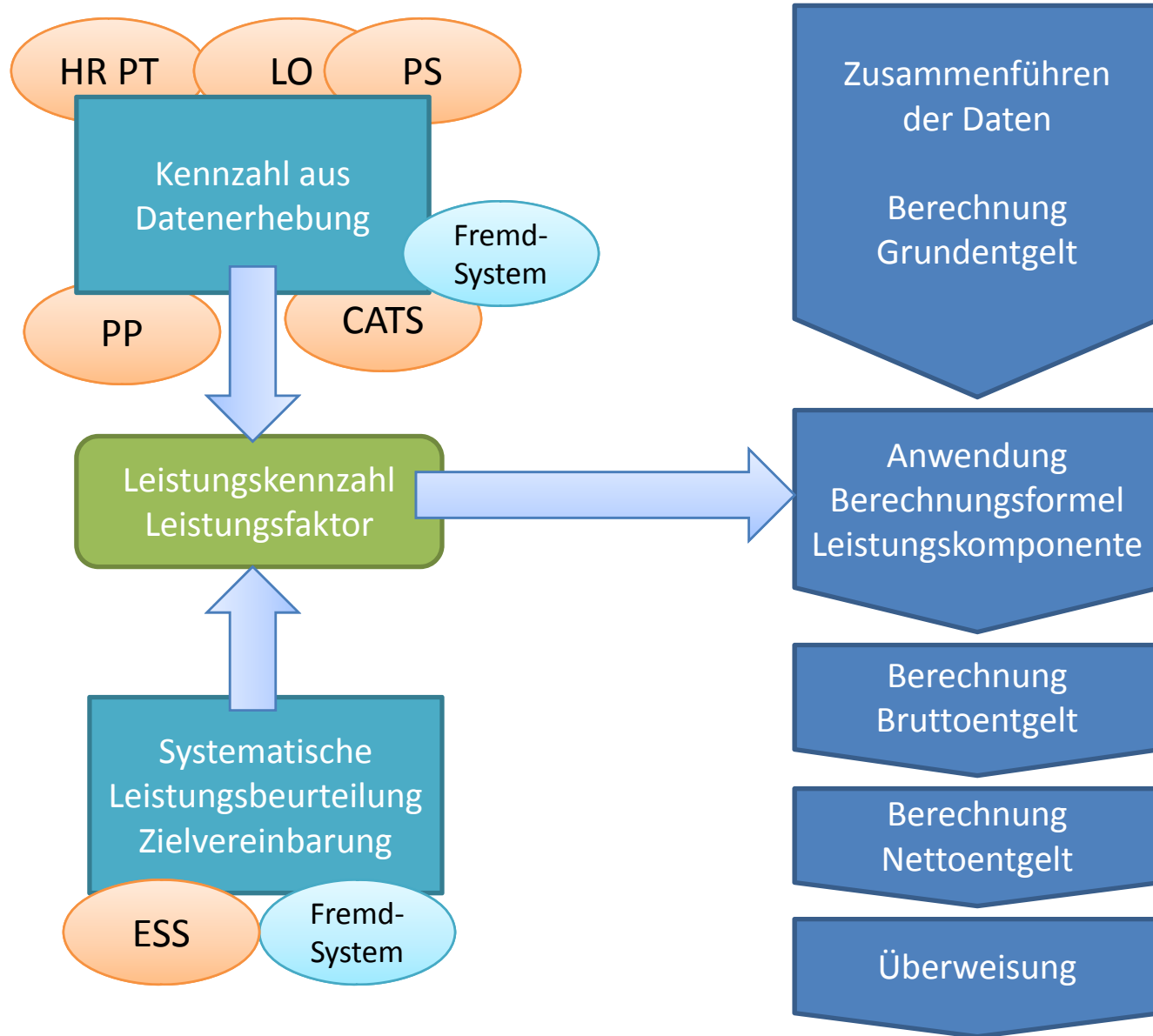


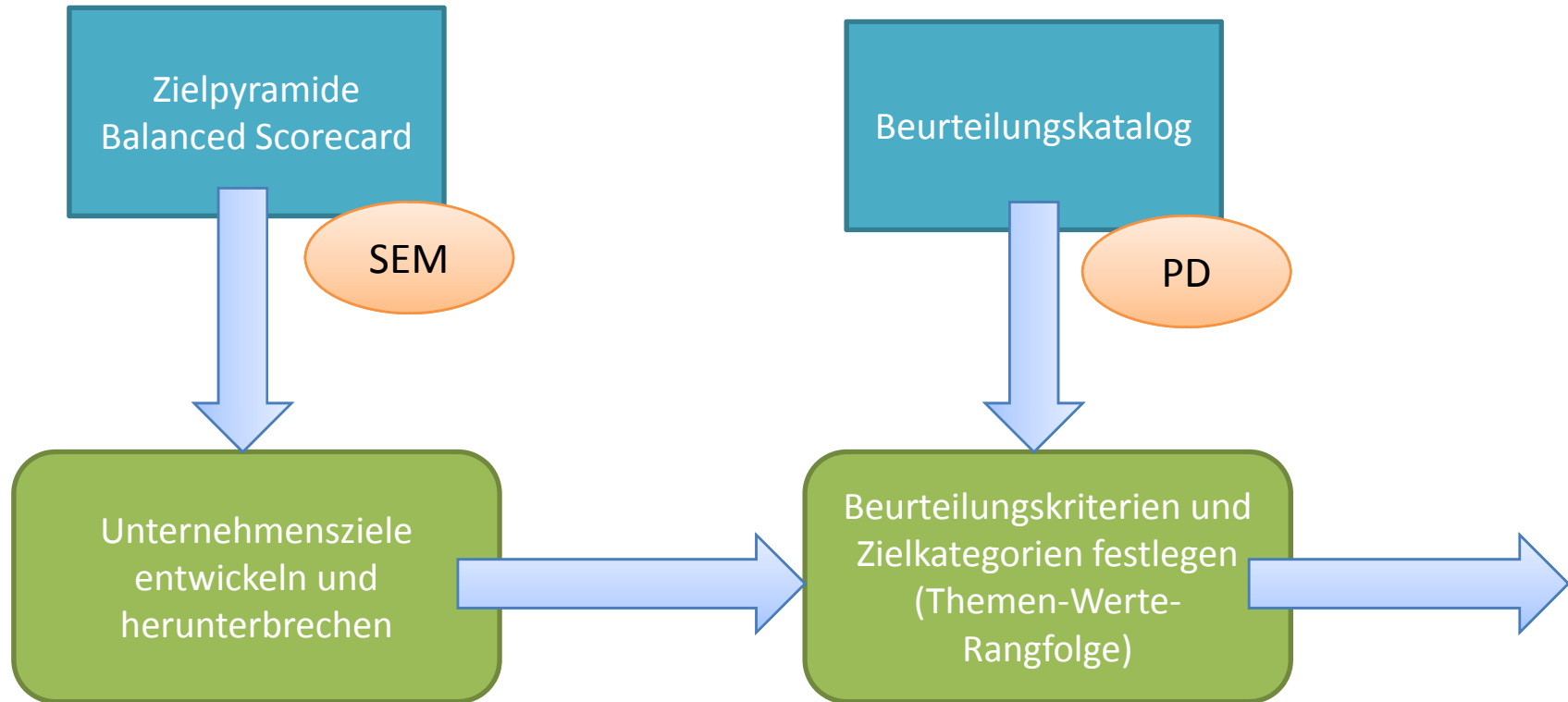
# Personalabrechnung mit Leistungsentgelt



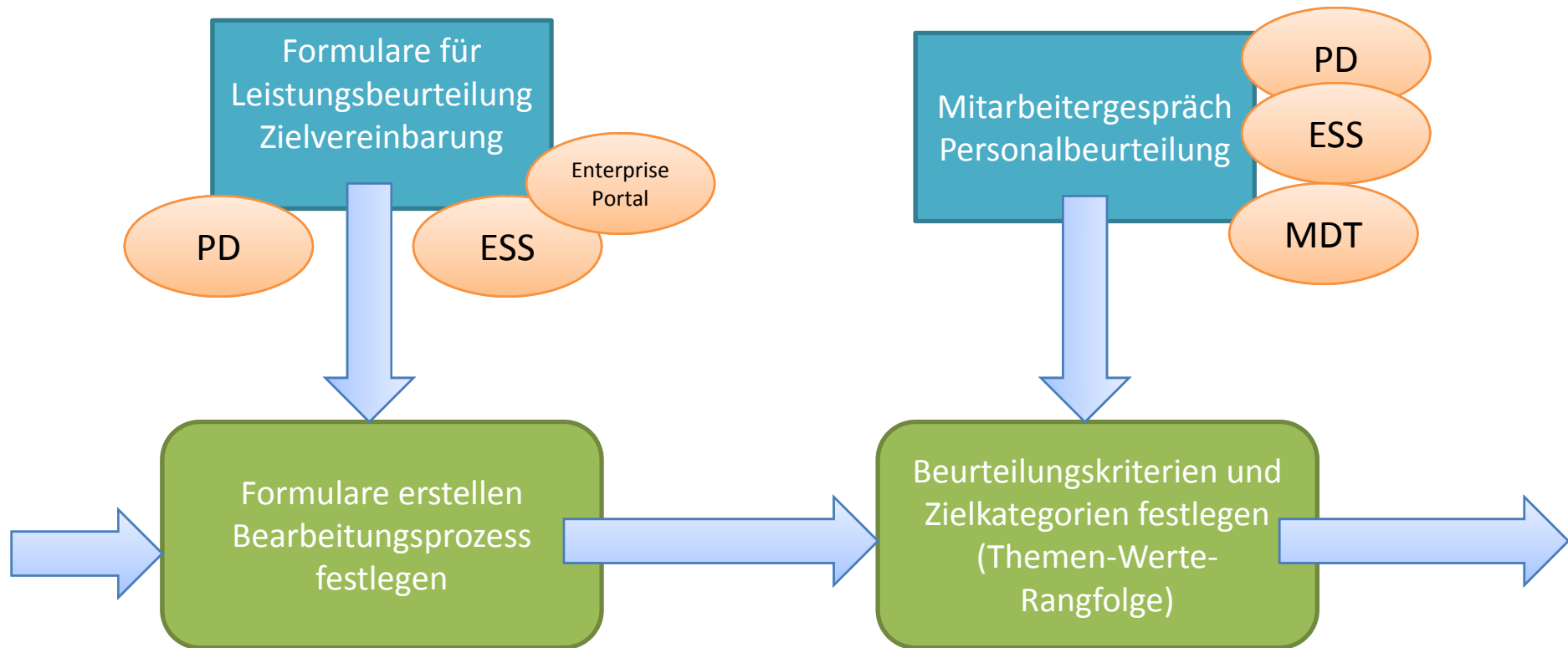
# Personalabrechnung mit Leistungsentgelt



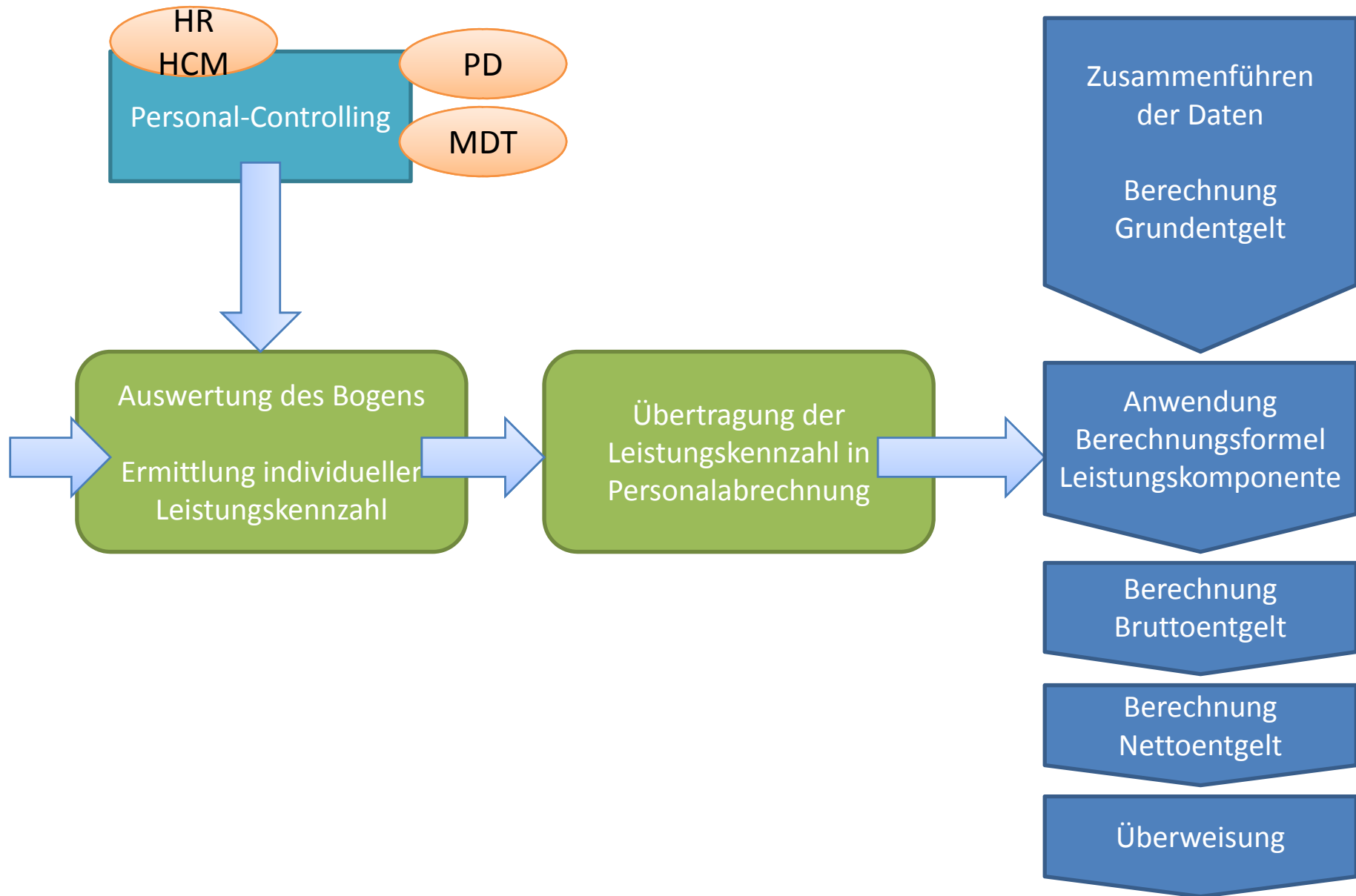
# Personalabrechnung mit Leistungsentgelt nach Zielvereinbarung/Leistungsbeurteilung



# Personalabrechnung mit Leistungsentgelt nach Zielvereinbarung/Leistungsbeurteilung



# Personalabrechnung mit Leistungsentgelt nach Zielvereinbarung/Leistungsbeurteilung



# Beispiel Zielvereinbarungsformular

**SAP Performance Feedback - Deutschland**

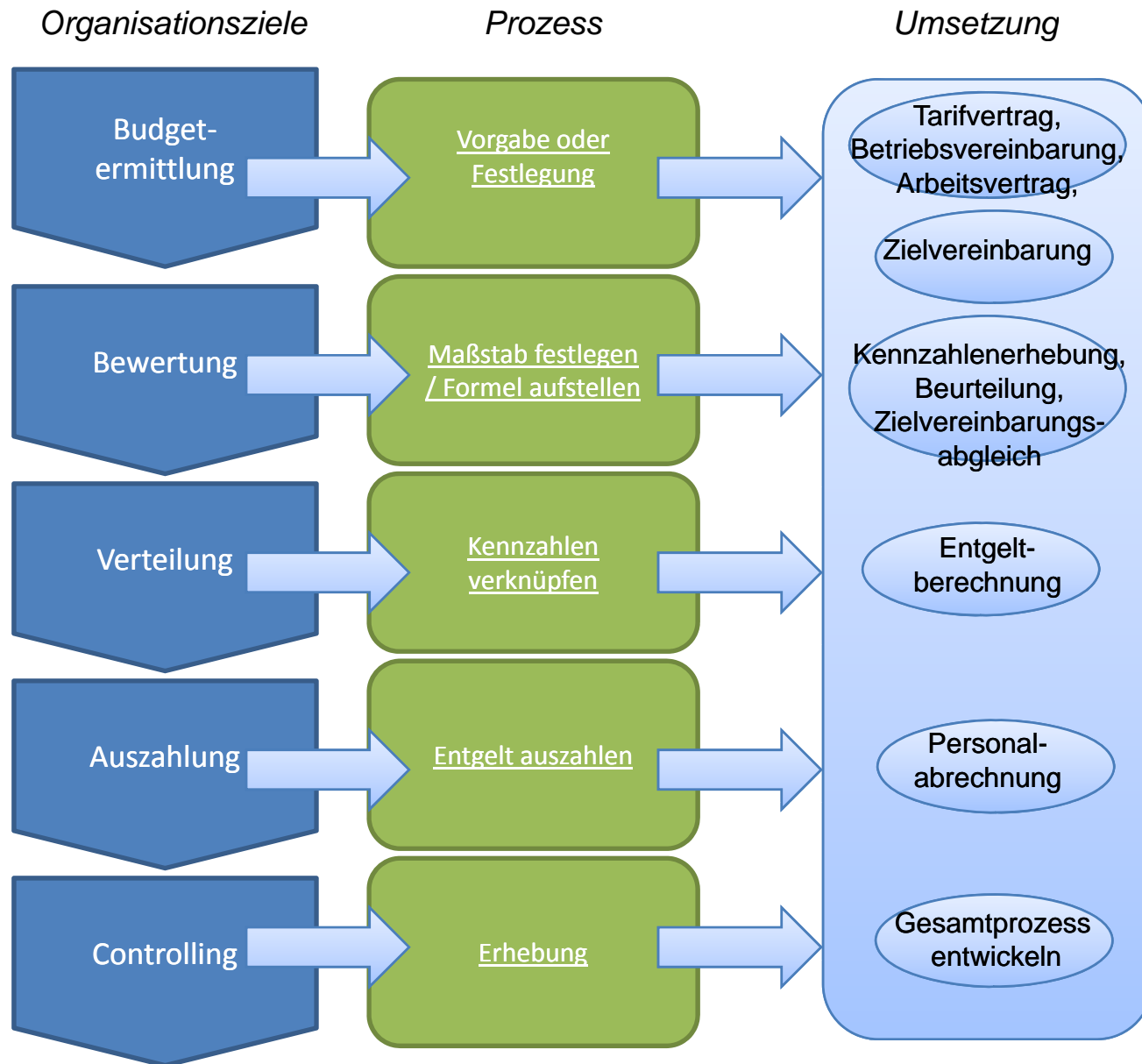
Vorgesetzter	Matthias Wengner		Weitere Vorgesetzte	In Planung
Mitarbeiter	Matthias Schönecker		Weitere Mitarbeiter	
Teilbeurteiler	2 Teilbeurteiler		Definieren	
Weitere Beteiligte	3 Weitere		Definieren	
Gültigkeitszeitraum	01.01.2001	bis	30.06.2001	
Ausführung vom	01.07.2001	bis	31.06.2001	
Erstellungsdatum	21.12.2000			
Reviewdatum	01.04.2001			
Beurteilungsdatum				

Durchführen | Beenden | Action Log | Scorecard anzeigen | Qualifikationsprofil anzeigen

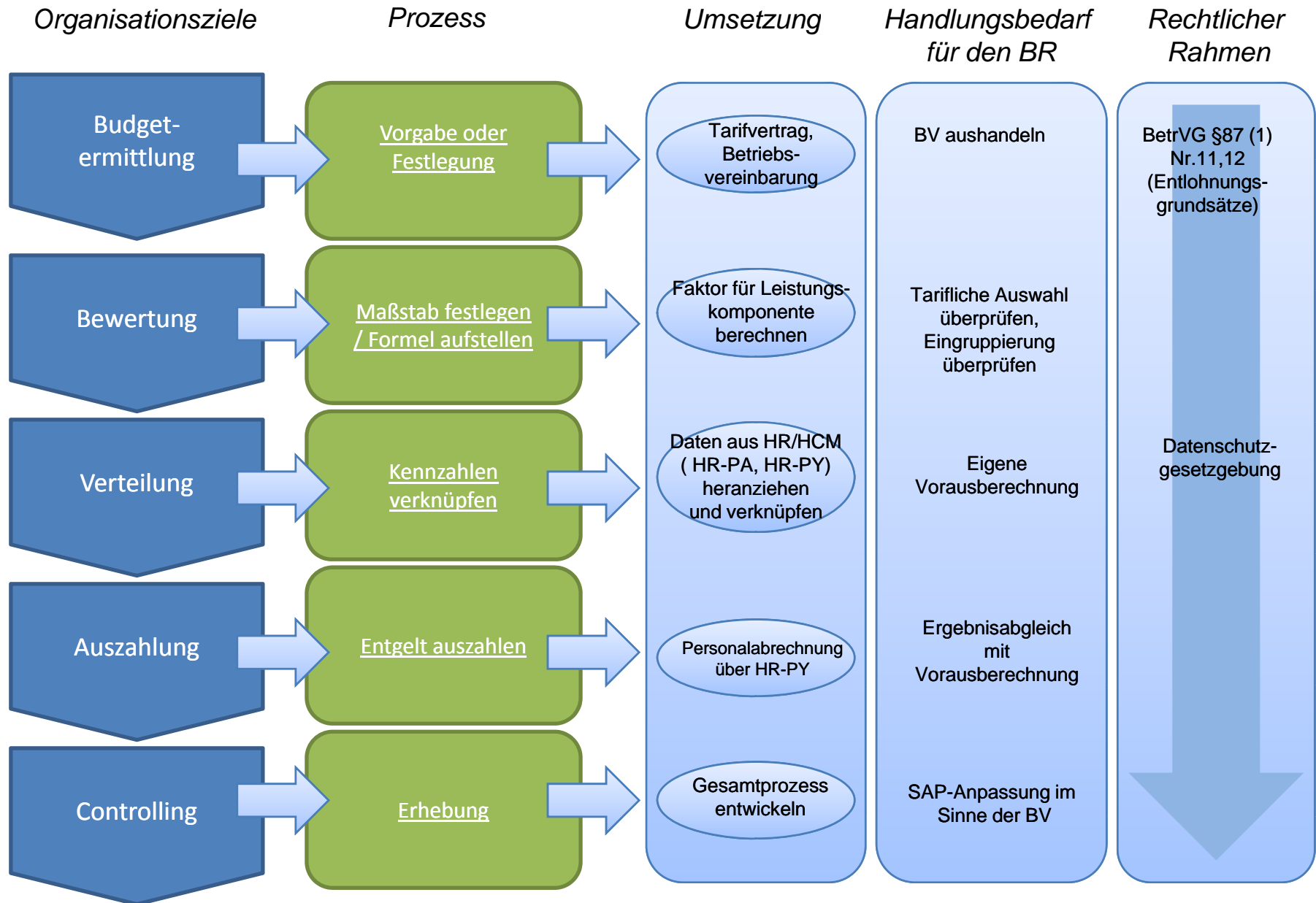
Bewertung

	Selbstschätzung M. Schönecker	Vorgesetzter M. Wengner	Abschluß- beurteilung
<b>SAP Performance Feedback - Deutschland</b>	erfüllt	erfüllt	erfüllt
<p>Dieses Dokument ist die Grundlage für das jährlich im Januar/Februar stattfindende Performance Feedback Meetings zwischen Herr Wengner und Herr Schönecker. Im Meeting wird der individuelle Entwicklungsbedarf ermittelt, die entsprechende Weiterentwicklung geplant und Laufbahnaspirationen festgehalten. Wenn Sie nähere Informationen zum Performance Feedback haben wollen, schauen sie auf die Seite Performance Feedback</p>			
<b>1 Strategische Abteilungsziele</b>	1.00		
<p>Die Abteilung will die Teilkomponenten des HR Analytics Projekt treiben.                  Die Funktionalität soll in einer zunehmend mehr kundenorientierten Art entwickelt werden.                  Zeitrahmen: Die Entwicklung muß bis Ende November abgeschlossen sein.                  Die Mitarbeiter sollen 10 Tage auf kundenspezifischen Projekten beteiligt sein.</p>			
<b>2 Ziele</b>	1.00		
2.1 Kundenbesuche	2.00		
12 Tage Kundenbesuche bei mindestens 3 verschiedenen Kunden.			
2.2 Reduzierung des Backlogs	1.00		
um 10 Prozent			
2.3 Informationsfluss	1.00		
Informationsweitergabe, sowohl an den Vorgesetzten, als auch an die Mitarbeiter.			
<b>3 Qualifikationen und Kompetenzen</b>	1.00		
3.1 Teamfähigkeit	1.00		
3.2 Lernbereitschaft	1.00		
3.3 Kundenorientierung	1.00		
<b>4 Individuelle Entwicklungsplanung</b>	0.00		

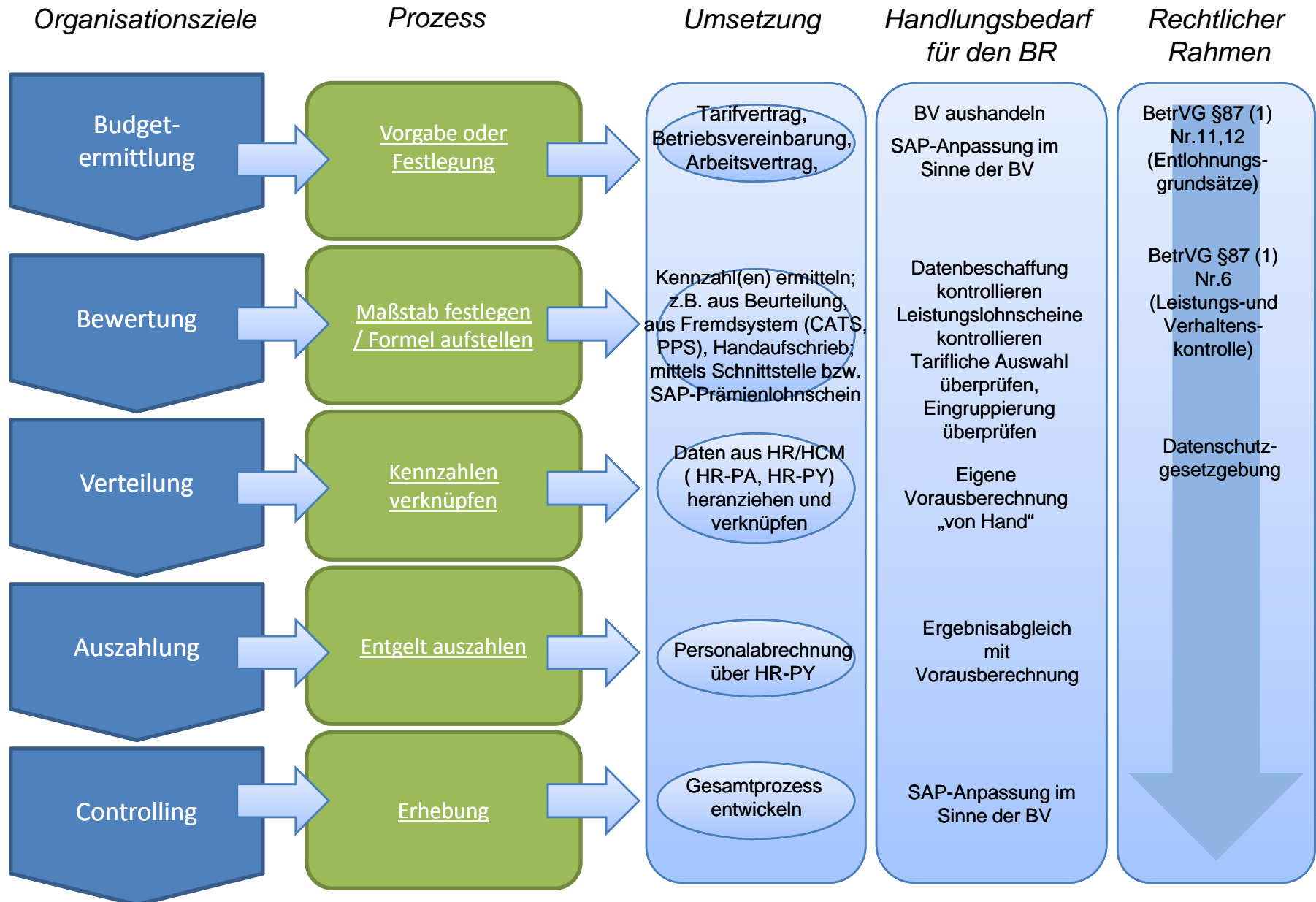
# Leistungsbezogenes Entgelt



# Leistungsbezogenes Entgelt mit SAP: Leistungszulage für alle



# Leistungsbezogenes Entgelt mit SAP: individuelle Leistungszulage



# Leistungsbezogenes Entgelt mit SAP: Zielvereinbarungen

